

# 社協だより

令和3年10月1日 第141号  
社会福祉法人  
猪名川町社会福祉協議会  
編集発行：猪名川町社会福祉協議会  
〒666-0236 猪名川町北田原字南山 14-2  
総合福祉センター内（ゆうあいセンター）

代表：TEL.072(766)1200/FAX.072(766)8511 障害者福祉センター：TEL.072(766)2525/FAX.072(766)0900 <https://www.inagawa-syakyo.or.jp/>  
※本紙面におきましては個人・企業名は敬称を省略し、順不同とさせていただきます。

## 人の輪づくり

地域住民間のつながりを  
深めていきます。



## 地域応援ボランティア養成講座

地域で活動いただくボランティアの養成を目的に、3日間の基礎講座と脳の健康教室サポーター養成講座を行い、18名の方が参加されました。



1日目

コミュニケーション講座として、FPM-αの影山恭子さんを講師に迎え、「初めての人も打ち解けられる」コミュニケーションの時間となりました。



2日目

車いすと高齢者疑似体験。福祉学習協力ボランティアの方々が講師となり、イオンのフードコート等にて体験を行いました。



3日目

三田市高平地区の活動紹介。服部あかねさんと高岡十一さんを講師に迎え、さとカフェとサポート高平について、その成り立ちから現在の様子まで紹介いただきました。



### 社協づくり

職員の専門性を高め、地域住民から信頼される組織を目指します。

### 情報の発信と受信

必要な方に必要な情報が届くように、情報の発信を行います。

### きっかけづくり

世代を超えて共に学び、思いやりの気持ちを育む機会を作ります。

4日目

町内3カ所で行っている脳の健康教室のサポーター養成講座として行いました。くもん学習センターの田中さん、山平さんを講師にくもんの楽習について学びました。

1人1人のちょっとした優しさがつながると、住みよい地域になっていくことを感じた4日間でした。なにかやってみよう!と思われた方は、社協までお気軽にお問合せください。

赤い羽根共同募金 10月1日より全国一斉にスタート ……2・3  
令和2年度 福祉のこころ大きく育て ……4  
地域福祉活動者の紹介 ……5  
「福祉学習を考える集い」を開催いたしました ……5

ふれあいフォトフラッシュ ……6  
教育支援資金貸付制度のご案内 ……7  
相談窓口のご案内 ……7  
ふれあい伝言板/善意の広場 ……8

「社協だより」は皆様からの赤い羽根共同募金が活用されています。

# 赤い羽根共同募金

10月1日より、全国一斉にスタート



赤い羽根共同募金は、民間の社会福祉事業を支援するため、社会福祉法に基づいて全国一斉に行われる民間最大の計画的な募金活動です。募金は、県下の福祉施設、団体の施設、設備整備費や福祉団体・社会福祉協議会の活動費など民間の社会福祉を推進するための財源として配分されます。

昨年に引き続き、新型コロナウイルス感染対策に考慮した活動を実施します。

## 赤い羽根共同募金を活用した事業を紹介します!!

集められた募金は、兵庫県共同募金会へ納められます。募金実績（前年度分）に応じて猪名川町共同募金会へ配分された募金が各事業の活動費となります。



児童福祉活動

(おもちゃ図書館)



福祉教育活動

(福祉学習車椅子体験)



障害福祉活動

(イナワイ)



広報啓発活動

(令和元年度 健康福祉まつり)



福祉教育活動

(福祉学習アイマスク体験)



障害福祉活動

(令和元年度 ふれあいバスツアー)



広報啓発活動

(社協だより)



高齢者福祉活動

(グラウンド・ゴルフ大会)

## 歳末たすけあい運動の配分事業

12月1日から12月31日に実施される歳末たすけあい募金運動でご協力いただいた募金について、配分希望者の募集を行います。募集対象等の詳細は10月12日より当会ホームページに掲載する予定です。

社会福祉法人 猪名川町社会福祉協議会 <https://inagawa-syakyo.or.jp>



※新型コロナウイルス感染拡大に伴い過年度の事業写真が含まれています。



令和3年度、兵庫県共同募金会から 1,380,630円が猪名川町共同募金委員会へ配分され、共同募金配分事業として活動予定です。実施計画となりますが、新型コロナウイルス感染拡大状況によって中止される活動が含まれます。

福祉教育活動	361,000円
児童福祉活動	93,000円
障害福祉活動	218,000円
高齢者福祉活動	200,000円
広報啓発活動	508,630円

※令和2年度の募金実績  
(1,677,349円) に応じた配分額。

## 今年も募金へのご協力 よろしくお願ひします!!

今年度の目標額は、1,899,000円です。



### 街頭募金

街頭にて共同募金の啓発・募金活動を実施しています。活動での呼びかけによる「密」や飛沫感染等、新型コロナウイルス感染対策として昨年度に引き続き活動を自粛させていただきます。個別募金等でのご協力をお願い致します。



### 個別募金

猪名川町内自治会などの皆さまのご協力により、各家庭へお願いする募金です。



### 職域・学校募金

団体、官公庁などの職域募金や町内小・中学校での学校募金活動を実施します。尚、町内事業所への法人募金については、活動を自粛させていただきます。



### その他

町内の企業、公共施設に募金箱を設置します。



### 災害義援金・募金

『全国各地での  
災害支援』



近年、全国各地で発生している自然災害での災害発生時に被災地支援として募金が活用される仕組みとなっています。現在も猪名川町総合福祉（ゆうあい）センター窓口において募金箱を設置しております。皆様のご支援、ご協力をお願いします。



## 兵庫県共同募金会 会長より表彰

多年にわたり赤い羽根共同募金運動に大きな貢献のあった町内6団体に対して県共同募金会より表彰の贈呈がありました。

### 表彰団体(敬称略)

- ガールスカウト兵庫県第17団
- 阪神ボーイスカウト兵庫連盟  
阪神北地区猪名川第1団
- 兵庫県立猪名川高等学校
- 猪名川町立猪名川中学校
- 猪名川町立中谷中学校
- 多機能型事業所「希望の家すばる」



ガールスカウト兵庫県第17回



兵庫県立猪名川高等学校

# 福祉のこころ大きく育て



昨年度の各小中学校の福祉学習の取り組みの一部をご紹介します。

## 猪名川中学校

- トライやるウイーク事業(2年生)  
「クリーンアップ活動」
- 募金活動(全校生徒)  
赤い羽根共同募金活動の取り組み
- 啓発活動(全校生徒)  
「障害者・ボランティア・福祉教育に関する教材を活用しての授業」
- 環境美化活動(全校生徒)

## 六瀬中学校

- 元気アップ演奏会(全校生徒)  
「マリンバ奏者の多田駿介さんと本校卒業生の阿部泉美さんによるマリンバピアノ演奏会」
- 募金活動(全校生徒)  
赤い羽根共同募金活動の取り組み

## 中谷中学校

- 認知症サポーター養成講座(1年生)
- S5タイムスキル学習(全校生徒)  
書籍を活用ソーシャルスキルトレーニング

## 大島小学校



- 福祉講演会(全校生徒)  
「車いすバスケット体験・講話」(大内秀幸氏)
- 車いす&アイマスク体験(5年生)
- 点字学習(5年生)  
(点訳ボランティア「てんてまり」)
- いのちの授業(全校生徒)  
歌と講話 地域の方も一緒に
- プルタブ・ペットボトルキャップ回収(全校生徒)

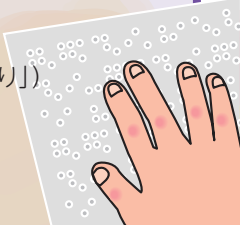
## 楊津小学校



- 福祉講演会(全校生徒)  
「車いすバスケット体験・講話」(大内秀幸氏)
- 認知症キッズサポーター養成講座(4年生)
- 聴覚障がいの学習(4年生)  
(手話サークル「マジック」)
- 点字学習(4年生)  
(点訳ボランティア「てんてまり」)
- 施設見学(4年生)  
「利用者交流・車いす体験・高齢者疑似体験」  
(ゆうあいセンター・すばる及びゆうあいデイサービス利用者)
- 募金活動(全校生徒)  
赤い羽根共同募金活動の取り組み
- 平和学習及び平和集会(全校生徒)  
6年生の事前学習の発表をもとに平和学習

## 松尾台小学校

- アイマスク体験(5・6年生)  
アイマスクとサウンドボールを使用し視力障害の疑似体験
- 点字学習(4年生)  
(点訳ボランティア「てんてまり」)
- 聴覚障がいの学習(2年生)  
(手話サークル「マジック」)
- 地域交流活動  
・幼稚園児との交流(1年生)  
・川西養護学校 手紙やビデオレターで交流(2・3年生)



## つつじが丘小学校



- 認知症キッズサポーター養成講座(4年生)
- 点字学習(4年生)  
(点訳ボランティア「てんてまり」)
- 車いす体験(4年生)
- 高齢者疑似体験(4年生)
- 地域交流活動(1・4年生)  
川西養護学校の児童と掲示物等での交流
- 昔遊び学習(1年生)  
昔遊び体験・講話
- パラスポーツ体験(全校生徒)  
休み時間にポッチャ体験

## 白金小学校

- 福祉講演会(4年生)  
「ブラインドサッカー体験」(齋藤晃司氏)  
(手話サークル「マジック」)
- 点字学習(4年生)  
(点訳ボランティア「てんてまり」)
- 聴覚障がいの学習(2・4年生)  
(手話サークル「マジック」)
- 認知症キッズサポーター養成講座(4年生)
- 高齢者疑似体験(4年生)

## 猪名川小学校



- 福祉講演会(5・6年生)  
「介助犬について」(木村佳友氏)
- 車いす&アイマスク体験(4年生)
- 点字学習(4年生)  
(点訳ボランティア「てんてまり」)
- 認知症キッズサポーター養成講座(5年生)
- 聴覚障がいの学習(2・3年生)  
(手話サークル「マジック」)
- 熟年クラブとの交流(1年生)  
いもの苗植え・収穫・料理・昔遊び体験
- 募金活動(全校生徒)  
赤い羽根共同募金活動の取り組み

新型コロナウイルス感染対策を行いながら、児童数により実施内容を検討し様々な福祉学習に取り組まれました。



※この事業は「赤い羽根共同募金」の配分の一部を活用し実施しています。

# 地域福祉活動者の紹介 福祉学習協力ボランティア

端野久美子さん

私が猪名川町に越してきたのは下の子供が大学生の時、私も大阪市内まで勤めに出ており地域の皆さんとの関わり合いが全くありませんでした。そのため勤めを辞めてから直ぐに地域とのかかわりを求めているいろいろなボランティアに加えていただきました。

その中の一つが小中学生を対象にした『福祉学習ボランティア』でした。町内の各小学3、4年生を対象に『アイマスク・車いす・高齢者疑似体験』を行います。車いすでは、正しい広げ方、閉じ方、各箇所の名称、役割の説明を受け、二人一組で乗る人、押す人を体験します。そして実際に校内の段差や坂道、砂利道を回ります。



福祉学習協力ボランティアと共に



高齢者疑似体験ではベルトを使い腰が曲がった人に、重りを付けて歩行、軍手を重ねて手先の不自由さなどを体験してもらいます。

先日はイオンフードコート横で大人の方への体験も行いました。参加くださった方からは「今は元気だけれどいつこのようなお世話になるかもわからないので良い経験をさせていただいた」と喜びの言葉をいただきました。

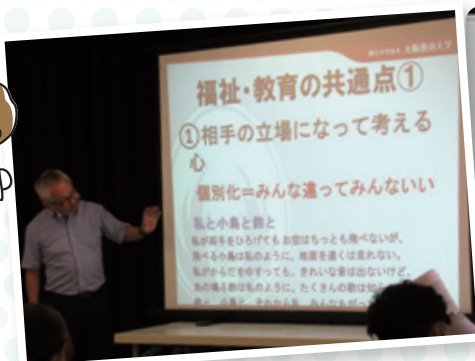
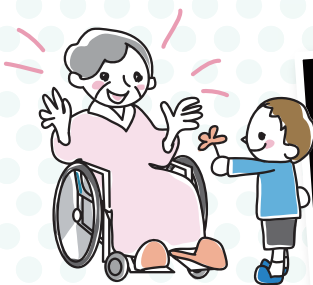
これからも、あちらこちらでもっともっとこのような体験の場を広げていければと思っています。

## 町内小・中学校の先生を対象に 「福祉学習を考える集い」を開催しました。



8月5日(休)ゆうあいセンター教養娯楽室にて、大阪教育大学新崎 国広氏をお招きし福祉学習を進めるポイントや子ども・学校・地域の現状などについて、熱心にご講義をいただきました。

また、要約筆記や傾聴についてボランティアグループの皆さんからご紹介いただきました。様々な福祉学習プログラムを取り入れ、福祉のこころを育む機会を持っていただく、きっかけづくりとなりました。



# ふれあい フォトマラッシュ




人の輪  
づくり

## コープこうべ様より お米の寄付をいただきました。

とき／8月23日～27日

このお米は、コープこうべ組合員の皆様が、コロナ禍により広がる社会不安を少しでも和らげたいという趣旨で「お米を贈ろう 助けあい募金」を実施され、その集まった募金の中から、お米 210 kgを寄贈いただきました。いただいたお米は、「食」に不安を抱える高校生以下の子育て世帯にお届けさせてもらいました。あたたかいご支援ありがとうございました。

きっかけ  
づくり

## ふれあいプール教室開催!

とき／7月30日・8月6日・8月20日・8月27日

町内在住の障がい者・児の社会促進や地域で支えるきっかけづくりとしてふれあいプール教室を開催しました。

コーチやボランティアの方に楽しく丁寧に教えて頂き、参加者一人ひとりの希望に沿ったふれあいプール教室となりました。



人の輪  
づくり

## パラリンピック採火式 ・ボッチャ体験会

とき／8月13日

ゆうあいセンターのコミュニティドームでパラリンピックの採火式が行われました。希望の家すばるからは計13名のご利用者が参加され、一人ずつキャンドルに火を灯しました。猪名川町で採火した火は各市町村と共にユニバー記念競技場へ運ばれ、8/16(月)「兵庫県の火」となり、東京へと運ばれました。

採火式の後、社会福祉会館へ移動しパラリンピック競技の一つでもあるボッチャの体験会に参加しました。

スポーツを通じ、講師やボランティア、地域の方と交流をするきっかけにもなりました。とても貴重な体験となりました。



人の輪  
づくり

## 多くの『ちぼら』イラストが集まりました!

地域で活動いただくボランティア（地域応援ボランティア）の養成講座に併せて、地域応援ボランティアのキャラクター『ちぼら』のイラストを町内の小・中学生に募集したところ、計 147 枚ものイラストが集まりました!

どのイラストも、温かい気持ちのこもったものばかりで、とても素敵です。

これらのイラストは、9月9日～27日の間、イオンモール猪名川3階に掲示し、来店された皆さんに投票いただきました。優秀作品および佳作となったイラストが『ちぼら』と『ちぼらのお友達』として選ばれ、今後のボランティアPR活動に登場します。投票の結果は、社協ホームページおよび社協だより1月号にてご報告予定です。



情報の  
発信と受信

## 教育支援資金貸付制度のご案内

教育支援資金は、学費の捻出が困難な低所得世帯の学生に対し、高等学校や大学等への入学に必要な、または在学中に必要な費用を貸し付け、その就学や将来の就労を支援する制度です。



資金種類	対象世帯	貸付限度額	据置期間	償還期間	貸付利息
教育支援費	低所得世帯	高校 月額 35,000 円以内 高専 月額 60,000 円以内 短大 月額 60,000 円以内 大学 月額 65,000 円以内	学校卒業後 6か月以内	20年以内	無利息
就学支度費		500,000 円以内			

\*教育支援費…高等学校や大学等の在学中に必要な授業料、通学定期代や教科書代等の費用が対象となります。

\*就学支度費…高等学校や大学等への入学時に必要な入学金や制服代等の費用が対象となります。

必要な費用の貸付だけでなく、安心した生活を送ることを目的に社会福祉協議会や民生委員・児童委員が必要な相談や援助を行います。

※審査に時間がかかりますので、早めにご相談ください。

※教育支援資金の利用については、日本学生支援機構奨学金等の他制度の利用が優先となります。まずは現在在学中の学校に、奨学金制度等が利用できるかをご相談ください。

【お問合せ】 社会福祉協議会 TEL : 766-1200

情報の  
発信と受信

## 総合福祉(ゆうあい)センター内の相談窓口のご案内

障がい者(児)の生活に関する相談や支援	障害者相談支援センター	TEL.766-5444	FAX. 766-8511	8時45分 ～17時30分 ※年末年始 12/29～ 1/3を除く
障がい者(児)の就労に関する相談や支援	障害者就労支援センター	TEL.766-5444		
介護や高齢者福祉に関する相談や支援	地域包括支援センター	TEL.764-5812		
ボランティア活動や福祉教育等に関する相談	ボランティア活動センター	TEL.764-5813		
地域福祉全般に関する相談や支援	地域在宅課	TEL.766-1200(代)		

※令和3年4月より、地域包括支援センターは土日祝日および年末年始が休みとなりました。

## 好印象を与える話し方・伝え方講座 ～音訳ボランティア養成講座～

発表の場面、読み聞かせ、音声の録音方法など話し方のコツを学び、苦手な滑舌、声を改善し、あなたの声を活かした活動に参加してみませんか？

- 日 時：10月15日～12月3日 10時～正午  
毎週金曜日 全8回 ※全8回参加できる方
- ところ：総合福祉(ゆうあい)センター
- 内 容：自分も相手も良くなる伝え方(発声方法・間合いの取り方・強弱の付け方・朗読について)
- 対 象：読み聞かせや人前で上手に話したい方  
音訳やボランティアに興味のある方
- 定 員：先着15名
- 参加費：無料
- 申 込：10月11日(月)まで

申し込み ボランティア活動センター  
問い合わせ TEL：764-5813 FAX：766-8511

## 猪名川町障害者自立支援協議会 啓発セミナー いながわで暮らしたい ～みんなで支える わたしたちのまち～

猪名川町障害者自立支援協議会では、地域の皆さん一人ひとりが互いに支え合い、安心して暮らせる社会を目指して啓発セミナーを開催します。

- 日 時：11月27日(土) 9時30分～13時
- 内 容：ポッチャ講演会・体験会、当事者発表、絵画展示、物販
- 会 場：猪名川町社会福祉会館 大ホール

講演後14時～田上医師による「発達相談コーナー」を設けます。相談を希望される方は、下記までご連絡ください。

- 日 時：11月27日(土) 14時～
- 会 場：猪名川町社会福祉会館 大ホール
- 申 込：10月31日(日)まで

申し込み 猪名川町障害者自立支援協議会専門部会事務局  
(猪名川町障害者相談支援センター)  
問い合わせ TEL：766-5444 FAX：766-8511

## 生活福祉資金特例貸付について

新型コロナウイルス特例貸付の申請は、11月30日までとなります。詳しくはお問い合わせください。

申し込み 猪名川町社会福祉協議会  
問い合わせ TEL：766-1200

## オレンジCafe(認知症カフェ)

だれでも参加できます。コーヒー等を飲みながらゆったりしませんか。介護の相談もできます。ワークショップ(別途製作費500円程度)も同時開催！

- 日 時：10月19日(火)、11月16日(火) 14時～16時
- ところ：日生中央サピエ内 1階空き店舗
- 対 象：認知症の方やその家族、地域の方や専門職、どなたでも
- 参加費：200円(飲み物代)
- 申 込：不要

申し込み 猪名川町地域包括支援センター  
問い合わせ TEL：764-5812 FAX：766-8511

## 家庭のぬくもりを求めている 子ども達のために あなたも里親になりませんか？

親の病気や虐待など様々な事情により、自分の家庭で暮らせない子どもたちは、施設などで暮らしています。そんな子どもを家庭に迎え入れ、一時的にでも家庭のぬくもりを伝えてあげる、それが「Foster family(里親家庭)」です。

養育の期間は、子どもの状況により様々です(数日から数年間)。

興味のある方は、川西こども家庭センターまで、お気軽にご連絡ください。

## 里親相談会を開催します

- 日 時：11月3日(祝) 10時～16時  
11月9日(火) 10時～16時
- ところ：キセラ川西プラザ福祉棟2階 共用会議室
- 内 容：里親制度についての説明  
里親による体験談  
里親登録等に関する相談などご要望に応じて対応します。
- 参加費：無料
- 申 込：不要 時間内に自由に入場ください。

申し込み 兵庫県川西こども家庭センター  
問い合わせ TEL：756-6633

## 善意の広場

(令和3年7月3日～令和3年9月14日)

善意の預託ありがとうございました。

### 預 託

廣田 勇……………30,000円  
イオンモール猪名川……………トイレットペーパー等  
個人……………紙おむつ等  
個人……………療育ブロック

### 払 出

個人(緊急払出)……………50,000円  
個人(日常生活自立支援事業利用助成4件)……………5,580円  
ゆうあいヘルパーステーション……………紙おむつ